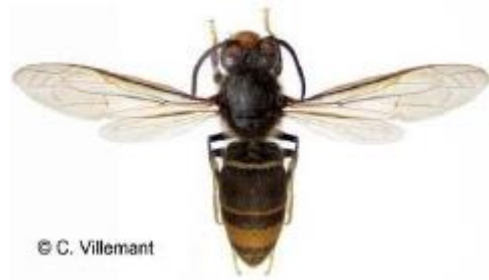


La vespa asiàtica (*Vespa velutina nigrithorax*) arriba a Begur

La *Vespa velutina nigrithorax* també coneguda com a vespa asiàtica, ja que és un himenòpter de grans dimensions d'origen asiàtic. A Europa, concretament a França, es va detectar l'any 2004 i la seva expansió pel sud-oest del país ha estat molt ràpida. A Catalunya s'ha detectat el 2012, a la comarca de l'Alt Empordà. Actualment, ja s'ha trobat en comarques com la Selva, la Garrotxa, el Ripollès i la Vall d'Aran i el Baix Empordà.



Vespa asiàtica (*Vespa velutina nigrithorax*)

L'Ajuntament de Begur forma part de la Mancomunitat Intermunicipal Voluntària del Servei de Control de Mosquits.



Segons informa el Servei de Control de Mosquits, la *Vespa velutina nigrithorax*, ja és considerada una espècie invasora. El primer municipi que forma part de la Mancomunitat on van aparèixer nius de vespa asiàtica, ha estat Roses i posteriorment Castelló d'Empúries.

Aquest any, durant els mesos de setembre i octubre, s'ha actuat de manera urgent amb la detecció i retirada de dos nius de vespa asiàtica als sectors de Son Rich i Mas Ses Vinyes del municipi de Begur.

Durants els propers dies, estarà exposat a l'Espai Mas d'en Pinc un niu de vespa asiàtica, el qual presenta unes grans dimensions i es caracteritza per tenir l'entrada en un lateral del niu i no a la part superior com presenten

d'altres espècies.

Font: Àrea de Medi Ambient

També s'iniciarà una important campanya a les escoles del municipi mitjançant una visita per part del Servei de Control de Mosquits per sensibilitzar i sobretot informar als infants i professors de la problemàtica existent.

Per a saber-ne més sobre la *Vespa velutina nigrithorax* i com reconèixer-la, així com pel que fa la detecció d'un niu, consulta [aquí](#) la informació.