



El municipi de Begur, al Baix Empordà, es troba en un entorn privilegiat, al bell mig de la Costa Brava i ocupa l'espai muntanyós litoral situat a l'extrem septentrional de la serralada Litoral.

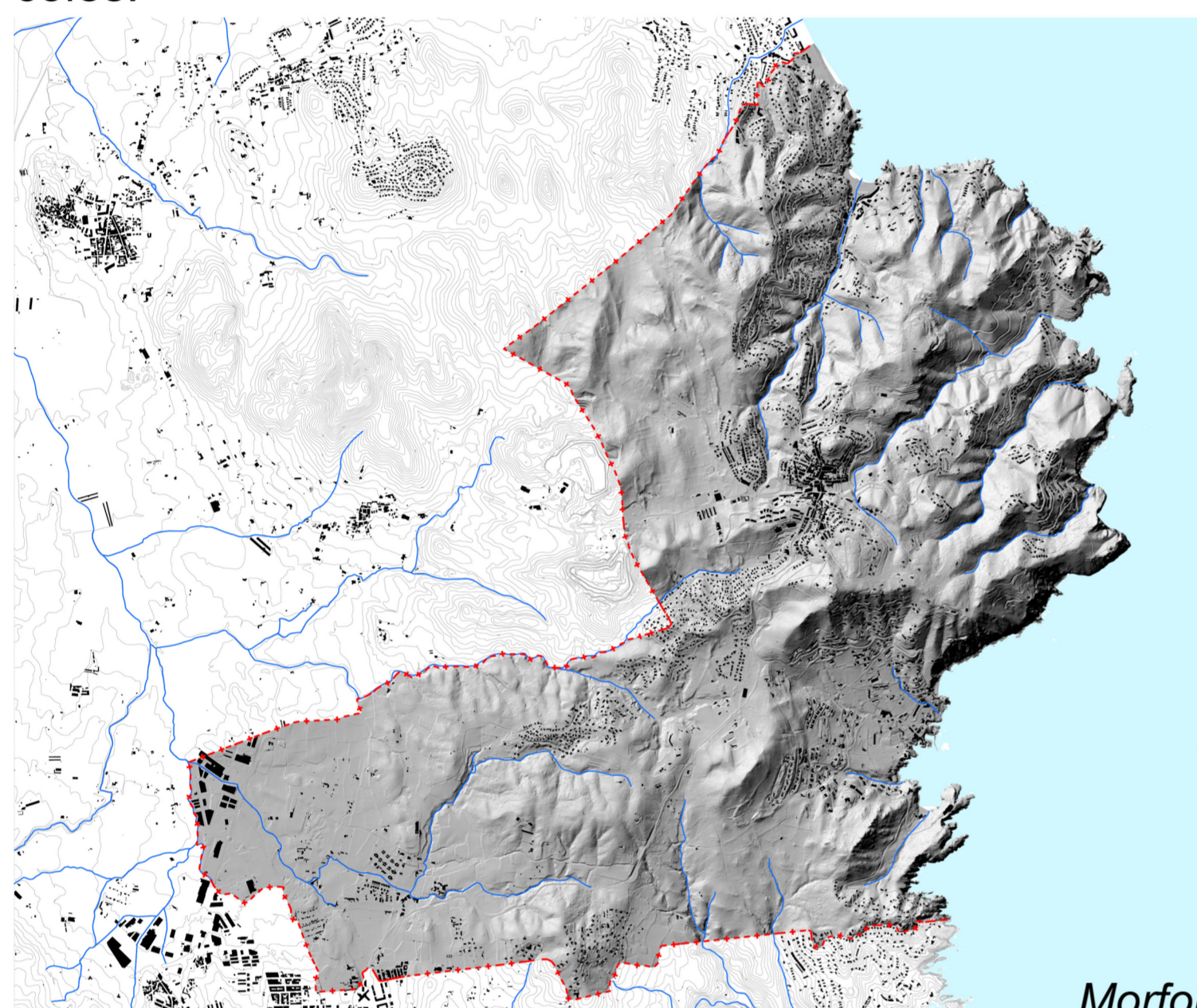
Els relleus força acusats i l'extensa línia de mar, atorguen al territori de Begur **una valoració paisatgística excepcional**, a la vegada que una elevada fragilitat. Aquests espais formen part de l'Espai d'interès natural "Muntanyes de Begur".

La pressió dels usos turístics s'adreça de manera especial a les ubicacions amb posicions altimètriques més elevades i amb millors vistes cap al mar. Aquesta dinàmica ha comportat una progressiva privatització dels espais naturals més fràgils, que podrien arribar a ocasionar una veritable desnaturalització del territori costaner.

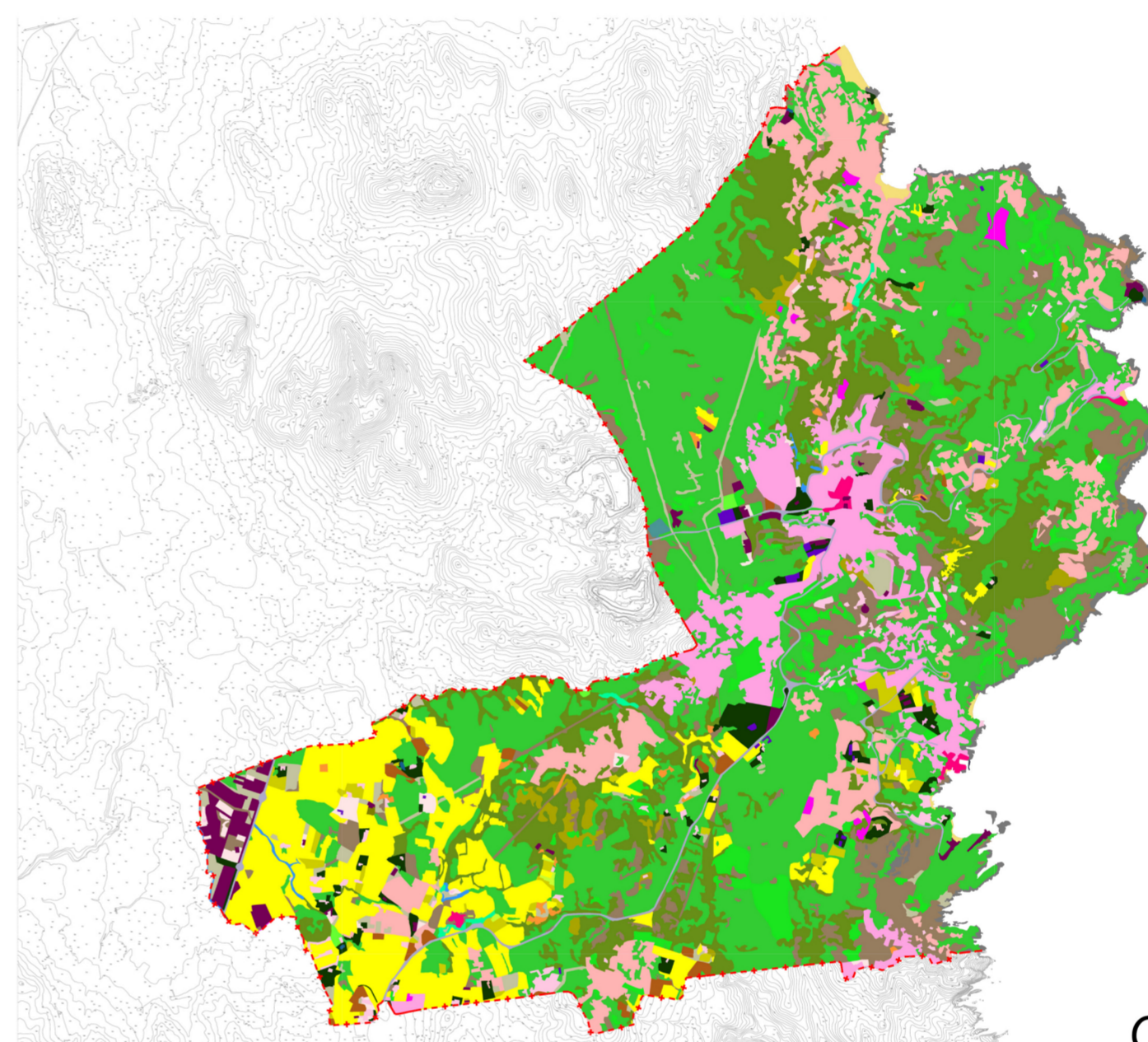
Aquesta antropització del territori, l'extensió dels sòls residencials i la progressiva reducció de sòls agrícoles treballats fan augmentar les possibilitats de patir riscos naturals, de manera especial el risc d'incendis forestals, degut al creixement de brolles i espais arbrats en detriment dels sòls agrícoles.

La revisió del POUM, amb la **desclassificació dels sòls d'extensió urbana** que imposa l'adaptació al Pla director urbanístic del litoral gironí hauria de permetre augmentar els intercanvis positius del poble amb el seu entorn i potenciar els corredors naturals que estructurin els espais lliures del municipi: els espais de boscos, el front del litoral, les rieres i els torrents.

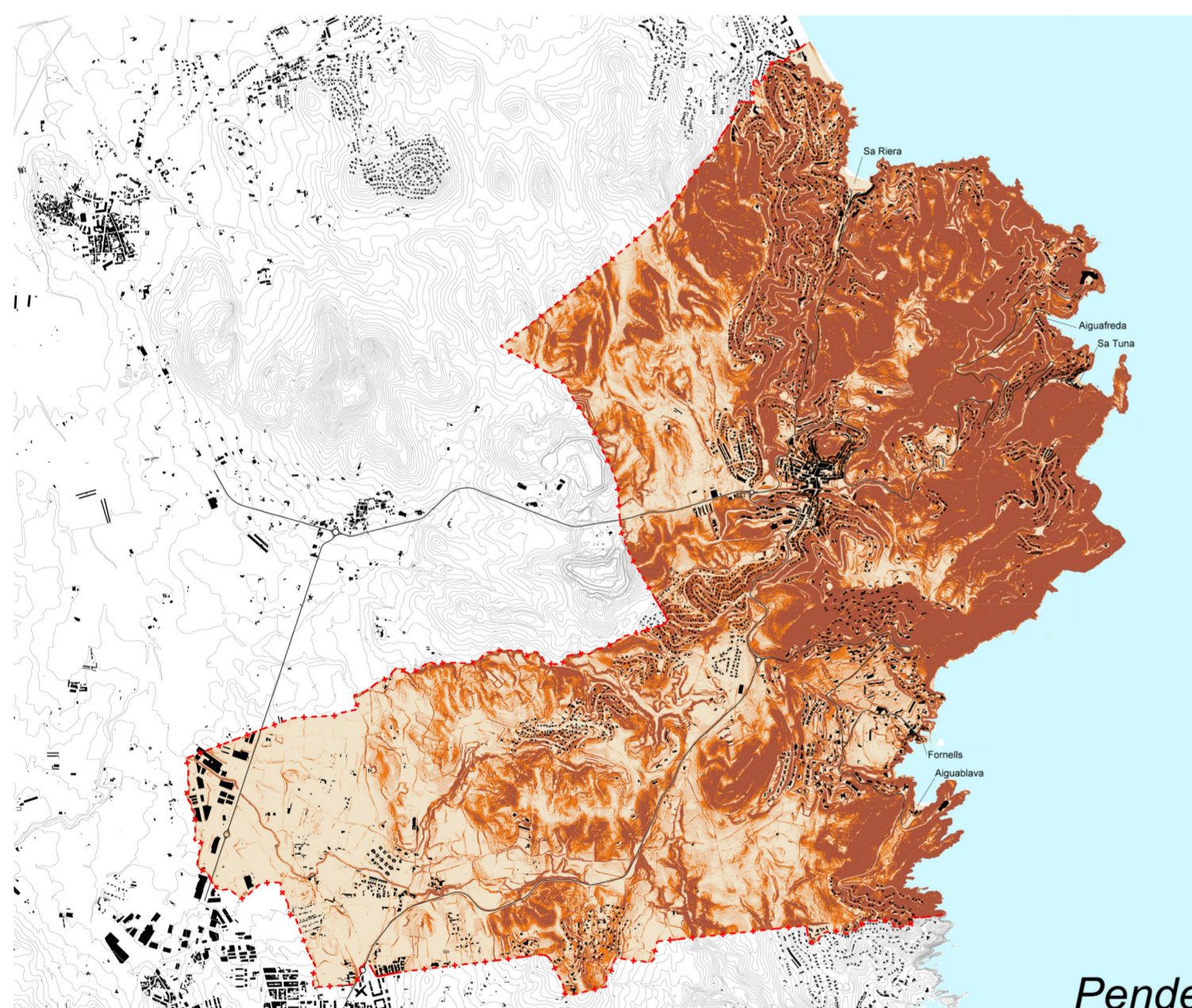
L'Avanç de POUM descriu l'encaix i l'estructura territorial del municipi, les xarxes de mobilitat, els espais agrícoles i forestals, la xarxa fluvial i les àrees de protecció en sòl no urbanitzable, així com els riscos hidrològics, geològics i d'incendi. El **Document inicial estratègic**, que forma part integrant de l'Avanç de POUM, analitza amb detall aquests i altres vectors ambientals, i constitueix l'inici de la tramitació ambiental estratègica del nou planejament urbanístic general de la Begur.



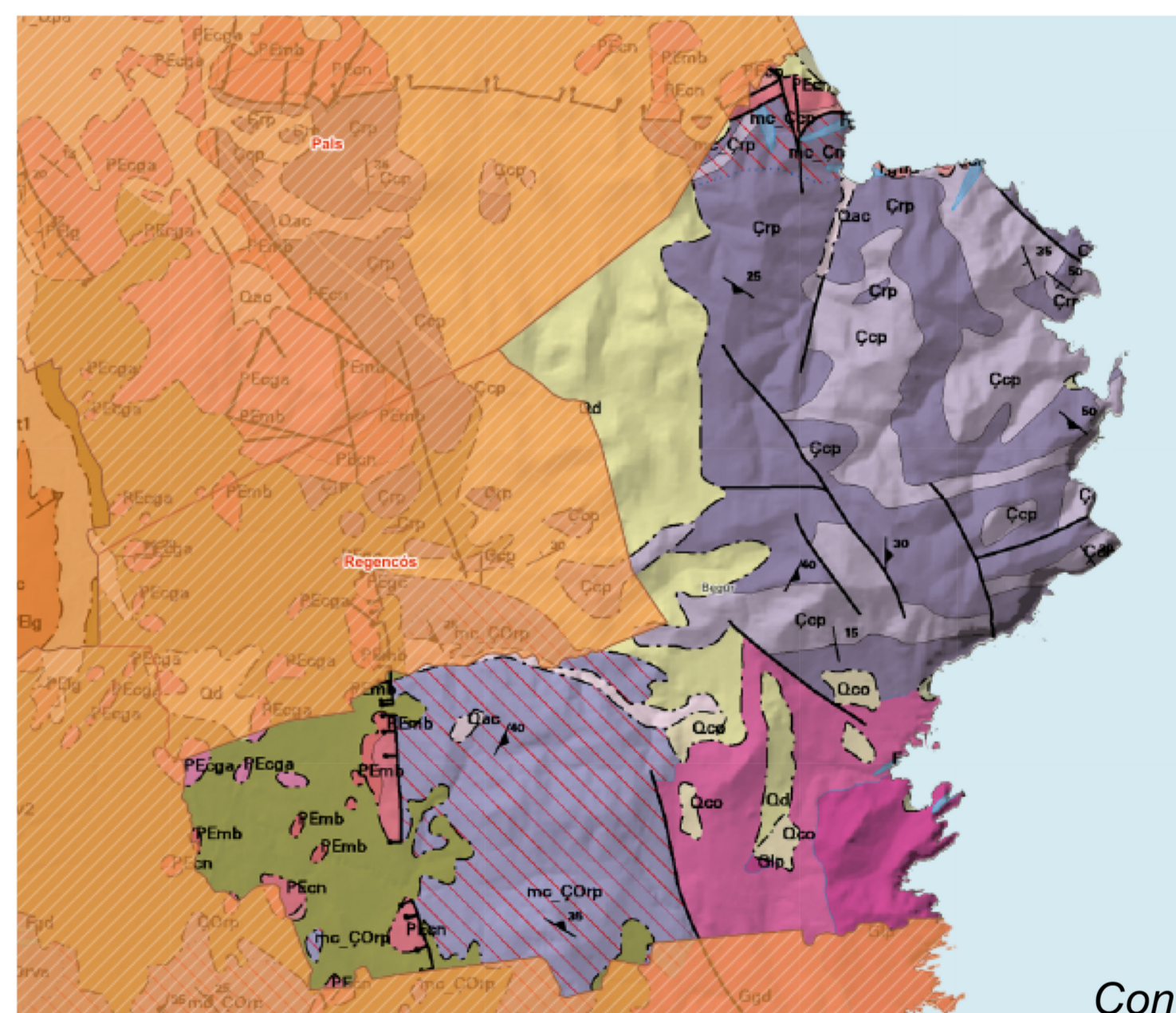
Morfologia del terreny



Cobertes i usos del sòl



Pendents del terreny



Configuració geològica

El Catàleg del Paisatge de les Comarques Gironines va ser aprovat definitivament el 23 de novembre de 2010, publicat en el DOGC de 30 de novembre de 2010. El municipi de Begur està inclòs dins la *Unitat de paisatge 7. Gavarres marítimes*, definida pel Catàleg. El PTPCG incorpora, com a Annex a les Normes d'ordenació territorial, les Directrius del paisatge, que contenen determinacions que afecten el municipi.

La revisió del planejament tindrà en compte la delimitació i caracterització de les **diferents àrees territorials** que tenen unes característiques ambientals i paisatgístiques homogènies:

- > La serralada del litoral amb les valls que formen els cursos d'aigua cap al litoral.
- > La línia de costa amb penya-segats i cales.
- > La plana agrícola d'Esclanyà
- > Els nuclis antics de l'interior.
- > Els nuclis antics de l'interior.
- > Les urbanitzacions de baixa densitat

